

富士交通株式会社安全情報

運輸安全マネジメントの取組 2025



すべては、お客様のために！

「安全確保と安心の提供」

目 次

- I 輸送の安全に関する基本的な方針
- II 輸送の安全に関する目標とその達成状況
- III 自動車事故報告規則第2条に規定する事故に関する情報
- IV 安全管理規程
- V 輸送の安全のために講じた措置及び講じようとした措置
- VI 輸送の安全に係る情報の伝達体制その他の組織体制
- VII 輸送の安全に関する教育及び研修の実施状況
- VIII 輸送の安全に係る内部監査の結果並びにそれに基づき講じた措置
及び講じようとする措置
- IX 安全統括管理者に係る情報
- X 運転者、運行管理者、整備管理者に係る情報
- XI 事業用自動車に係る情報
- XII 行政処分の公表

I 輸送の安全に関する基本的な方針

1. 輸送の安全確保が事業経営の根幹である事を深く認識し、社員に輸送の安全確保が最重要であるという意識を徹底させ、社長自らが主導的な役割を果たします。
2. 輸送の安全に関する法令を遵守し、安全管理体制の構築と維持に努めます。
3. 安全に関する計画の策定及び確実な実施。安全に関する意見を聴取し対策を見直し、輸送の安全に関する情報については、積極的に公表いたします。

II 輸送の安全に関する目標と達成状況

安全目標 「無事故・無違反」

2025年度事故の統計(令和7年4月1日～令和8年3月31日)

内容	目標	結果
重大事故	0件	0件
有責事故	0件	0件
車両故障	0件	1件
違反	0件	0件

III 自動車事故報告規則第2条に規定する事故に関する情報(2025年)

自動車事故報告規則第2条に規定する事故は、発生していません。

事故件数 0件 (前年度比 ±0件)

IV 安全管理規程

別紙1のとおり

V 輸送の安全の為に講じた措置及び講じようとする措置

- ① 運転記録証明書の発行に基づき、指導教育を徹底します。
- ② タイヤチェーン講習会を実施します。
- ③ 代表者による現場巡視を定期的を実施します。
- ④ 交通安全運動期間中、事故防止運動を推進します。
- ⑤ ヒヤリハット・キガカリの収集分析を行い、事故防止に努めます。
- ⑥ 全車両にドライブレコーダー及びデジタルタコグラフ搭載します。
- ⑦ 内部監査を実施し、必要な是正・改善措置又は予防措置を講じます。
- ⑧ 安全性の向上に努めアルコール検知器の定期的な保守管理を実施します。
- ⑨ 健康起因事故防止のため、睡眠時無呼吸症候群(SAS)・脳ドック検査を行います。
- ⑩ 輸送の安全に関する費用支出及び投資を積極的に行います。
- ⑪ IP無線を活用し、緊急時対応に備えます。

VI 輸送の安全に係る情報の伝達体制その他の組織体制

別紙2 安全管理体制図

別紙3 事故・事件・緊急時・災害時の連絡体制図

VII 輸送の安全に関する教育及び研修の実施状況(2025年度)

- ① 乗務員年間指導計画に基づき、安全教育を実施しました。
- ② 運 転 者に対する教育及び研修の実施 2025年度 12回
- ③ 運行管理者に対する教育及び研修の実施 2025年度 3回
- ④ 整備管理者に対する教育及び研修の実施 2025年度 2回
- ⑤ 初任運転者に対する添乗実技指導の実施 2025年度 3回
- ⑥ タイヤチェーン装着訓練 2025年度 1回
- ⑦ 内部監査の実施 2026年3月実施

Ⅷ 輸送の安全に係る内部監査の結果並びにそれに基づき講じた措置及び講じようとする措置

- ① 運輸安全マネジメント認定セミナー受講 2025年度 2名
- ② 貸切バス事業者安全性評価認定制度 2025年度 二つ星更新
- ③ 内部監査結果で、実施されていない一部のIP無線導入を2026年導入に計画変更
- ④ 内部監査結果は、IP無線導入計画変更以外は概ね適性とされフォローアップ案件は無し
- ⑤ 2026年度より乗務員教育をeランニングに変更すべく計画立案

Ⅸ 安全統括管理者に係る情報

安全統括管理者 代表取締役 萩 文三男

平成25年10月1日選任

Ⅹ 運転者、運行管理者、整備管理者に係る情報

	雇用形態	正規雇用	正規雇用以外			
		10人	5人			
運転者	社会保険等加入者数	健康保険 14人	厚生年金 14人	労災保険 15人	雇用保険 14人	
	平均勤続年数	12年				
	平均給与月額 の水準	正規雇用運 転者	A			
		正規雇用以外 運転者	B			
	入社運転士数	2人	1人			

	運行管理者	運行管理補助者	整備管理者	整備管理補助者
運行管理者及び整備管理者の人数	6人	5人	3人	5人
内他業務（運転者等）の兼任者数	6人	4人	3人	4人

XI 事業用自動車に係る情報

区分	車両数	年式		平均車齢	ドライブレコーダー搭載車両導入台数	デジタル式運行記録計搭載車両導入数	ASV搭載車両導入台数
		最古	最新				
大型	10台	25年	7年	16年	10台	10台	1台
中型	2台	25年	19年	22年	2台	2台	0台
小型	4台	21年	7年	13年	4台	4台	0台

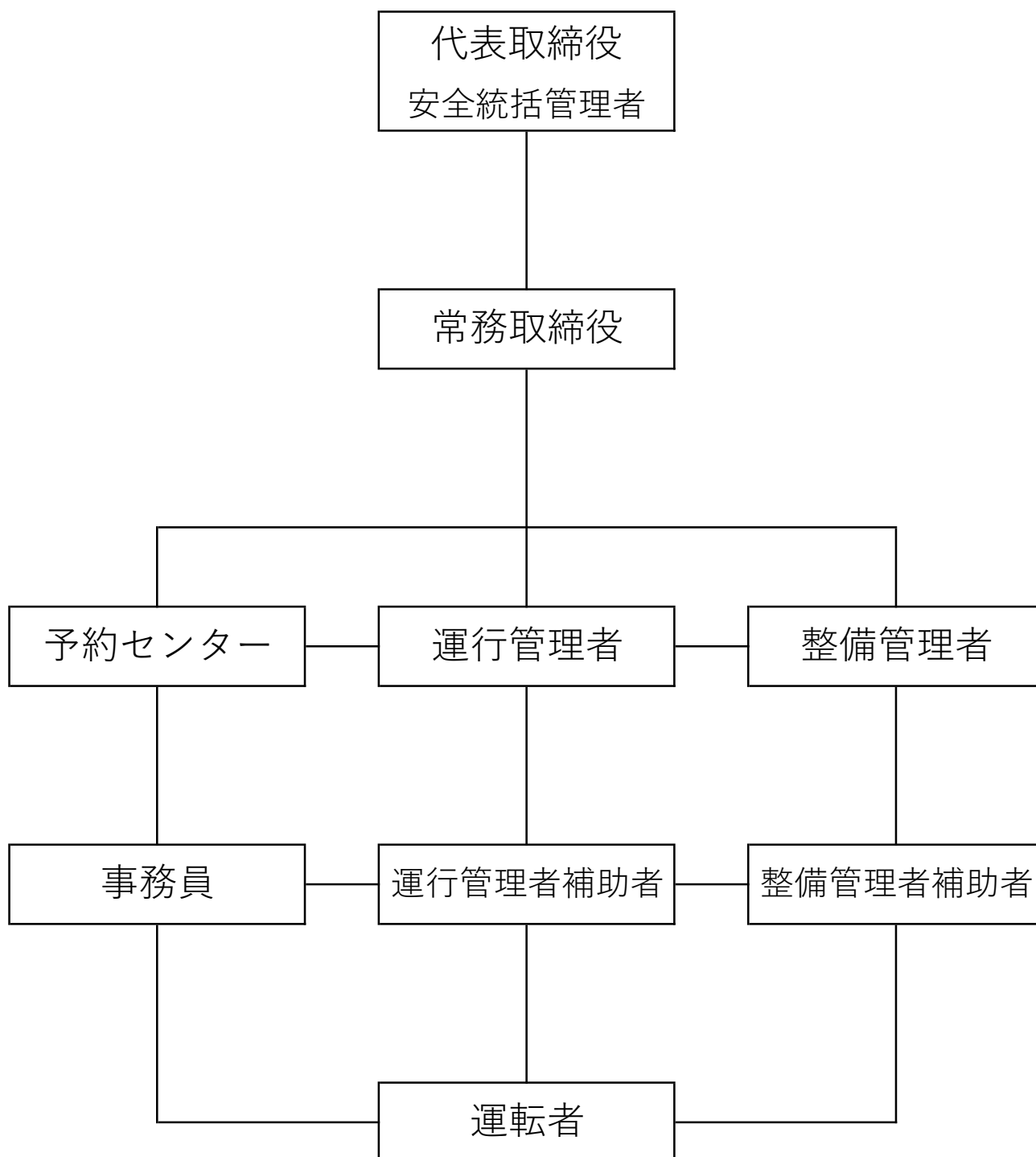
区分	主な運行の態様 観光輸送・学校・企業等送迎・冠婚葬祭輸送など	任意保険の加入状況	
		対人保険補償額	対物保険補償額
大型	観光輸送、学校・企業送迎、冠婚葬祭	無制限	無制限
中型	観光輸送、学校・企業送迎、冠婚葬祭	無制限	無制限
小型	観光輸送、学校・企業送迎、冠婚葬祭	無制限	無制限

XII 行政処分の公表

2025年度 行政処分を受けておりません。

富士交通株式会社 安全管理体制図

2026/4/1更新



富士交通株式会社 連絡体制図

2026/04/01更新

「事故・事件・緊急時・災害時」

